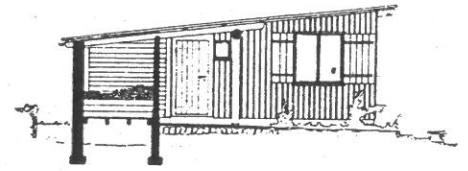
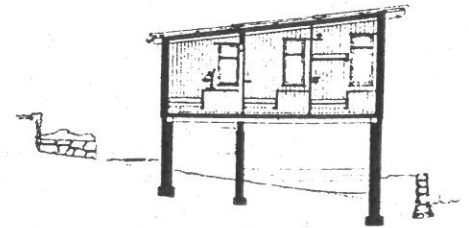
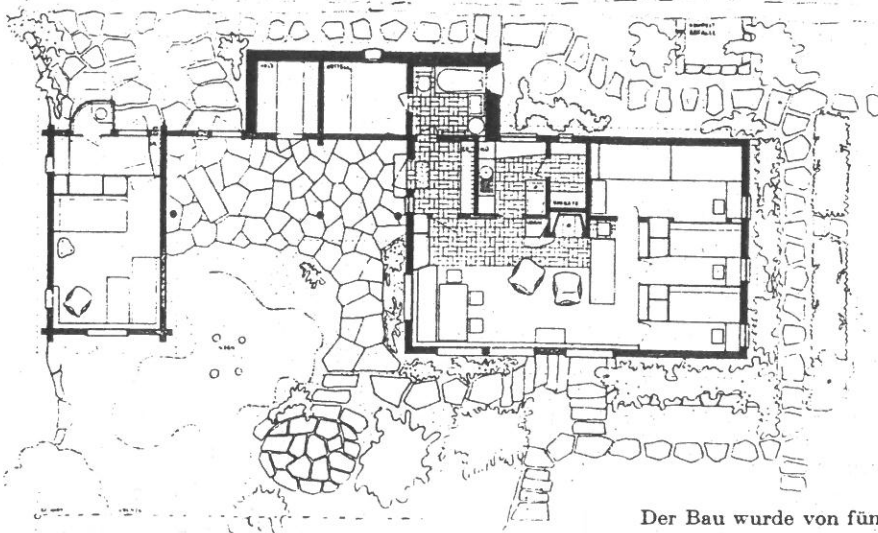


Südfassade 1:200



Querschnitt durch Abstellraum und Gartenhof

Grundriß 1:200, links das Einzelappartement



Querschnitt durch Schlafraum und Keller

Ferienhaus am Hasliberg

Erbaut 1940 durch Berta Rahm, Architektin, Zürich

Der Bau wurde von fünf berufstätigen Frauen als Ferienhaus erstellt. Das Einzelzimmerappartement links im Grundriß wurde nachträglich aus der Garage umgebaut. Als Baustelle diente ein kleiner, aus Steinen aufgeschichteter Hügel am Abhänge, mit vier Linden, um die herum das Haus gebaut wurde. Es wird im Sommer und Winter benützt.



Wohnhaus von 1957/58; teilweiser Innenumbau 2002

Das in Konzept und Detaillierung in der Nachfolge F. L. Wrights stehende Haus setzt eine prägnante, rustikal gemauerte Terrasse in den Hang, in deren Sockel 2 Einliegerwohnungen (einst Gästezimmer und Nebenräume) eingelassen sind. In dieses Mauermassiv ein- und aufgesetzt sind der diagonal gestellte, erkerartig vorkragende Wohnbereich und der Schlaftrakt, beide mit auffälliger Horizontalschalung und flach geneigten Eternitdächern, die den lagernden Charakter des Baukörpers noch unterstreichen. Beeindruckender, gegen S voll verglaster Wohnraum bis unter das zeltförmige Dach. Aufwändige Zimmer- und Schreinerarbeiten. Dieses singuläre Haus - Erstlingswerk und Spitzenobjekt im reichen Werk Andereggs - steht als markanter Riegel im malerisch von Einzelbäumen und Gebüsch durchsetzten, leicht zur Schroten abfallenden Gelände.

Bewertung schützenswert

(K)

erhaltenswert

Situationswert

Baugruppe

Bauherrschaft

Jesse L. Alexander, Santa Barbara

Bauleute

Ernst Anderegg (Arch.), Meiringen